

# در میان

## بیانیه‌ی طرح

پروژه حاضر، کوششی است برای افزایش کیفی زیست معاصر در یک واحد آپارتمانی ۲۳۴ متری واقع در محله فرشته تهران، با تمرکز بر خلقی نوآورانه در ارتباط میان عرصه‌های عمومی و خصوصی در یک ساختار فضایی جدید. وضعیت پیش از بازسازی این واحد، واجد چالش‌ها و تهدیدهایی بود که در فرآیند طراحی کوشش شد برای خلق فضایی نو تبدیل به فرصت شوند.

پلان اولیه، واجد سازماندهی خطی، متداول و منطقی بود: عرصه‌ی خصوصی شامل مجموعه‌ای از اتاق‌ها در یک سو، فضاهای عمومی در سوی دیگر، و ستونی در میان عرصه‌ی عمومی، که به عنوان مانعی بصری فضای بخش عمومی خانه را خرد می‌کرد. همچنین، هندسه‌ی جبهه شرقی و غربی (جبهه‌های نورگیر) که به صورت فرم‌های اختادار خرد و نامنظم، شکل دایره‌ای راه‌پله‌ی ساختمان که جبهه ورودی واحد را تشکیل می‌داد و بیرون‌زدگی جعبه آسانسور با هندسه‌ای نامتعارف در بخش شمال شرقی واحد، به عنوان چالشی در انتظام فضایی بررسی شد. عواملی مانند اختلاف ارتفاع در کف واحد که ناشی از وضعیت سازه ساختمان بود، محدود بودن جبهه نورگیر در عرصه‌ی عمومی، و هندسه و اندازه نامتعارف فضای نیم‌باز در واحدی به این وسعت از چالش‌های دیگری بود که در مطالعات این پروژه حائز اهمیت بود.

## فرآیند طراحی و ایده‌ی اصلی

در مواجهه با موضوع و شکل‌گیری ایده اولیه، تصمیم بر آن شد تا عرصه‌های عمومی و خصوصی خانه به صورت لایه لایه و در دل یکدیگر قرار گیرند و همنشینی و تعامل آنها به واسطه‌ی لایه‌ای درمیان صورت گیرد.

بدین ترتیب عرصه‌ی عمومی خانه (آشپزخانه، پذیرایی، نشیمن و غذاخوری) در لایه‌ی درونی و عرصه خصوصی (اتاق‌ها) در لایه‌ی بیرونی قرار گرفتند و فضای میان آنها که فضایی سیال و منعطف است اتصال این دو لایه را محقق ساخت.

گرچه لایه‌های ایجاد شده در طرح در جهت عکس لایه‌بندی سنتی اندرونی-بیرونی در خانه‌های ایرانی‌ست ولی دسترسی به این لایه‌ها از ورودی و همچنین لایه‌ی میانی به گونه‌ایست که بدون نیاز به عبور از لایه‌ی بیرونی (بخش خصوصی) امکان رسیدن به درون (بخش عمومی خانه) میسر است.

به این ترتیب شاکله‌ی اصلی پروژه، بر نوآوری در دی‌اگرام رایج عرصه‌های مسکونی استوار است؛ جایی که به‌جای تفکیک قاطع فضاهای عمومی در یک سمت و فضاهای خصوصی در سمت دیگر، عرصه‌ی خصوصی در پیرامون و عرصه‌ی عمومی در میان خانه سازمان یافته‌است. در این میان، دیواره‌ی میانی نه صرفاً یک مرز فیزیکی و خطی، بلکه عنصر فضایی سیالی‌ست که هم‌زمان تعریف‌گر و سازمان‌دهنده‌ی کل ساختار فضایی پروژه است.

فرد در پدو ورود به خانه با لایه‌ی میانی مواجه می‌شود که یا او را مستقیماً به فضای عمومی هدایت می‌کند، یا امکان حرکت به‌سوی فضاهای خصوصی را فراهم می‌سازد.

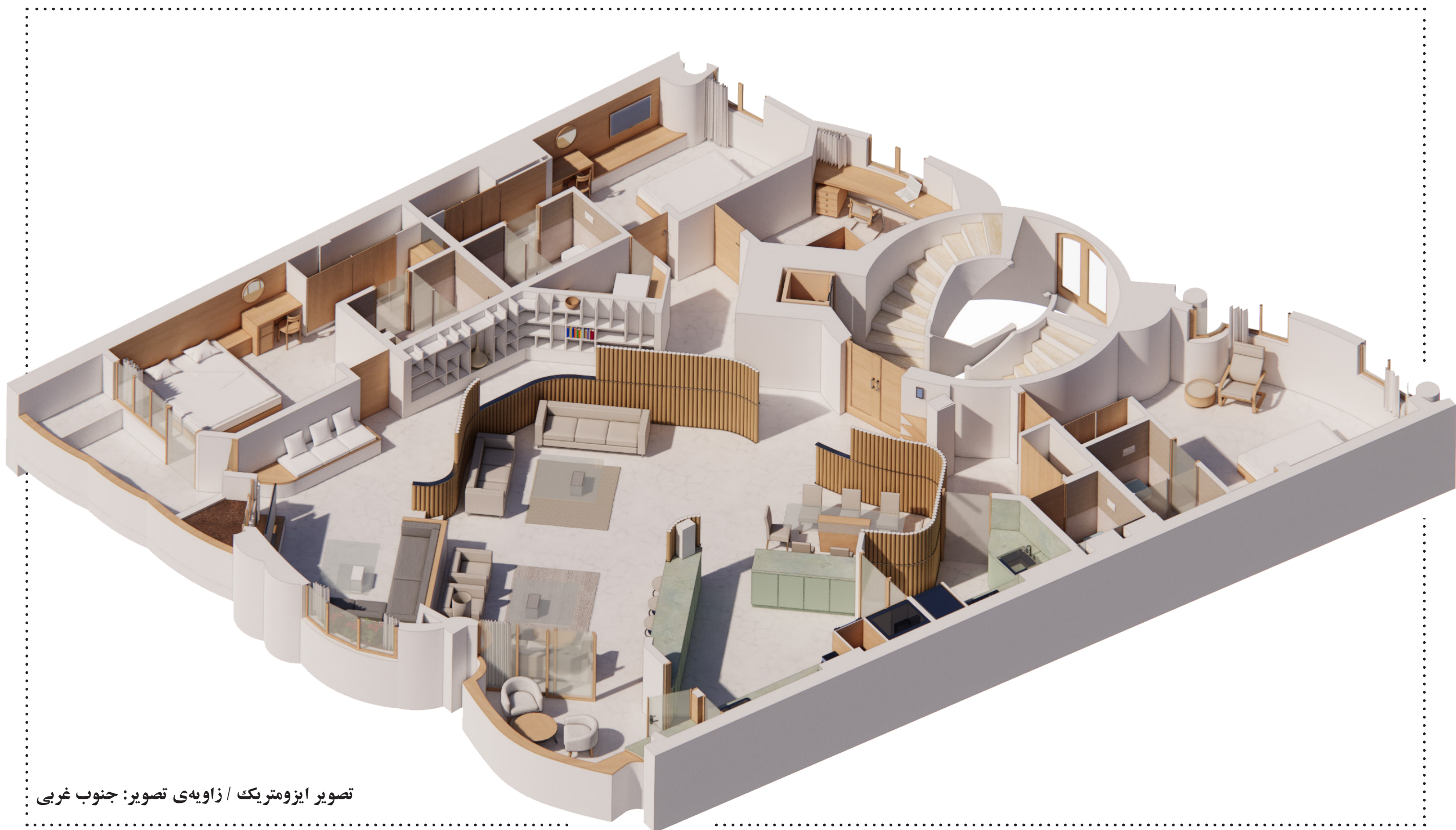
زیرنقش هندسه‌ی لایه‌ی مذکور برگرفته از تداخل شبکه‌ی ۴۵ درجه مربوط به جعبه‌ی آسانسور و جداره‌های پیرامونی واحد است و فرم نرم و منحنی آن از انحنا‌ی دیواره‌ی راه‌پله ساختمان (بخش ورودی واحد) الهام گرفته و به این ترتیب، در عین رهایی و سیالیت منطق فضایی نوینی را در انتظام فضایی واحد ایجاد می‌کند و هندسه‌ی نامتعارف واحد را که به عنوان چالش مطرح بود هضم می‌کند.



تصویر ایزومتریک / زاویه‌ی تصویر: شمال غربی

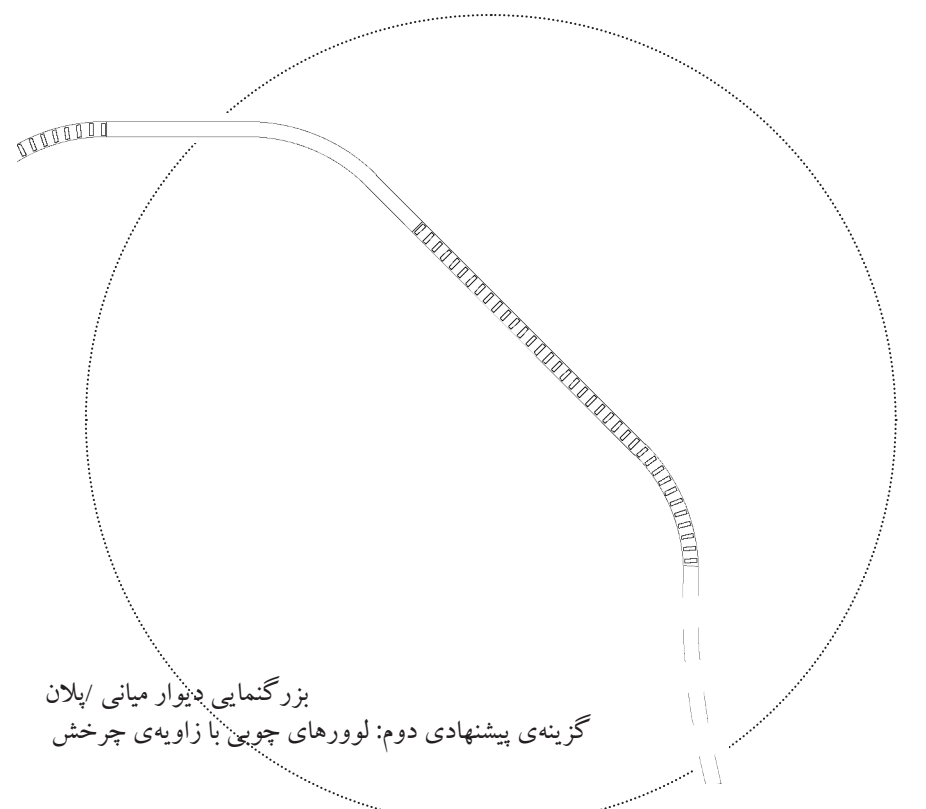
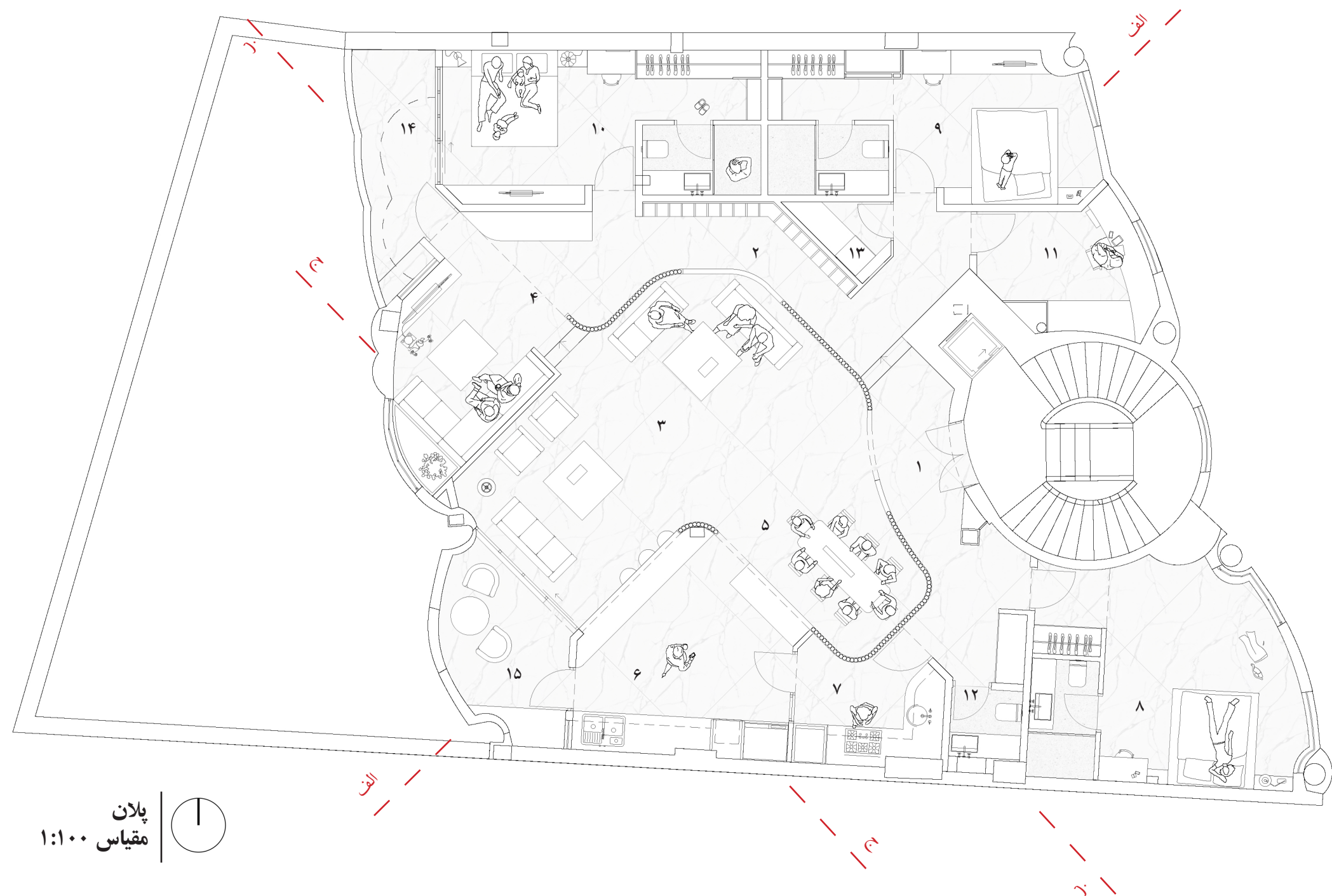




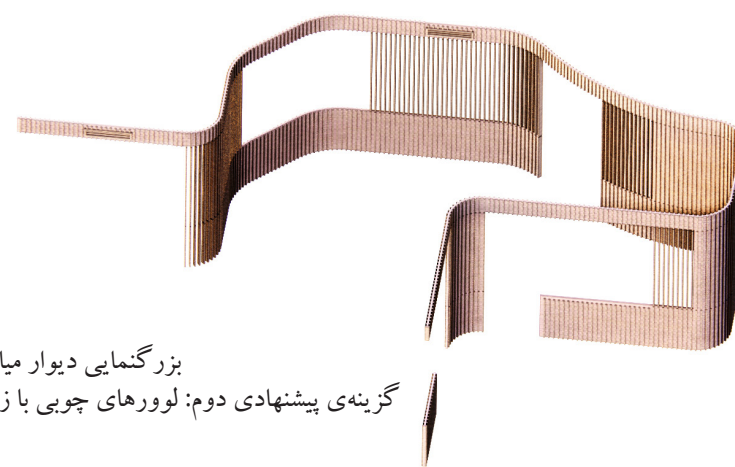


تصویر ایزومتریک / زاویه‌ی تصویر: جنوب غربی





بزرگنمایی دیوار میانی / پلان  
گزینه‌ی پیشنهادی دوم: لوورهای چوبی با زاویه‌ی چرخش

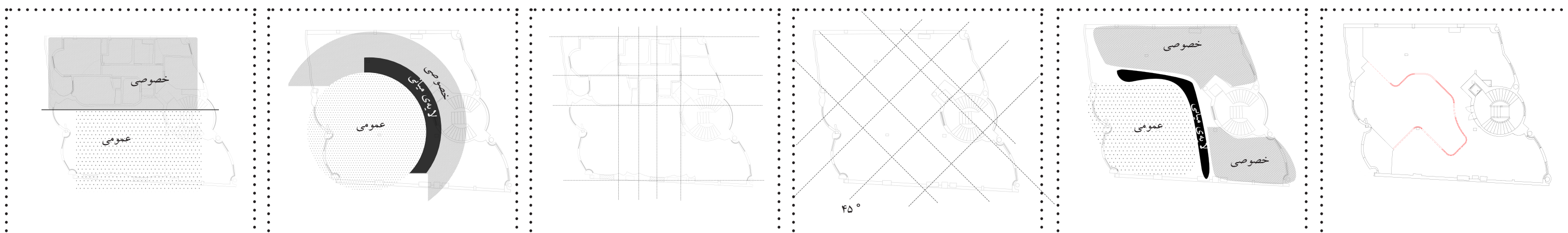


بزرگنمایی دیوار میانی / ایزومتریک  
گزینه‌ی پیشنهادی دوم: لوورهای چوبی با زاویه‌ی چرخش

پلان  
مقیاس ۱:۱۰۰

## راهنمای نقشه

۱- ورودی: ۴ متر مربع	۵- غذاخوری: ۱۲ متر مربع	۹- اتاق خواب شمال شرقی: ۲۰ متر مربع	۱۳- لاندی: ۳ متر مربع
۲- کتابخانه: ۶ متر مربع	۶- آشپزخانه تمیز: ۱۷ متر مربع	۱۰- اتاق خواب شمال غربی: ۲۰ متر مربع	۱۴- بالکن کوچک: ۷ متر مربع (طبقه اول) - ۳.۵ متر مربع (طبقه سوم)
۳- سالن پذیرایی: ۳۵ متر مربع	۷- مطبخ: ۷ متر مربع	۱۱- اتاق کار/کودک خردسال: ۸.۵ متر مربع	۱۵- بالکن بزرگ (مهمان پذیر): ۹ متر مربع
۴- نشیمن: ۱۵ متر مربع	۸- اتاق جنوب شرقی: ۲۴ متر مربع	۱۲- رختکن و سرویس مهمان: ۵ متر مربع	



شکل گیری لایه‌ی میانی

شکل گیری کلی عرصه‌ها

محور بندی طرح پیشنهادی

محور بندی وضع موجود

عرصه بندی طرح پیشنهادی

عرصه بندی وضع موجود

جدارهای جداکننده‌ی این لایه‌ی واسطه، با بافت و مصالح متفاوت از باقی بخش‌ها طراحی شده تا به صورت بصری بر آن تأکید شود و در بخش‌هایی بازشوهایی در آن تعبیه شده تا در عین حفظ محریت عرصه‌ی خصوصی، ارتباط بصری میان لایه‌های خانه بسته نشود.

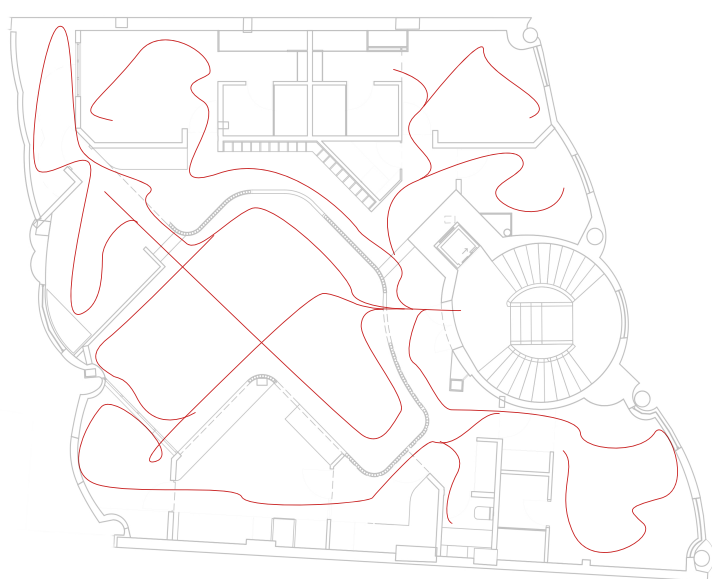
وجود این لایه نه تنها محور حرکتی مشخص و سیالی میان فضاها ایجاد می‌کند، بلکه امکان استقرار تأسیسات خانه را نیز در خود دارد و در بخش‌هایی مانند بخش ورودی یا در مجاورت سالن فضاها می‌تواند در خود جای داده.

علاوه بر ایده‌ی اصلی طراحی، عوامل دیگری بر کیفیت طرح می‌افزاید:

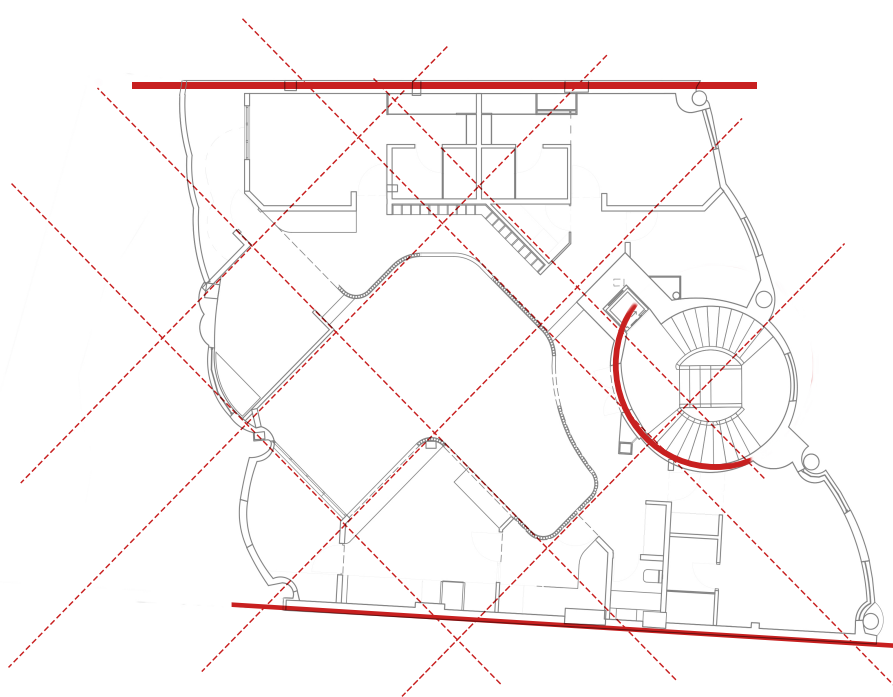
علاوه بر تأمین تمامی فضاها در برنامه فضایی اولیه و پیشنهادی، فضاها دیگری نیز در طرح بازسازی این این خانه تأمین شد. برای مثال، علاوه بر سه اتاق مستر که در طرح تعبیه شد، اتاق چهارمی نیز با تناسب مناسب در بخش شمال شرقی طراحی شد که می‌توان از آن به عنوان اتاق کار و مطالعه و یا اتاق کودک خردسال استفاده کرد همچنین بر اساس سطح کیفی واحد و ابعاد آن، مطبخ با آشپزخانه‌ی کثیف هم به عنوان بخشی از آشپزخانه طراحی شد.

به کمک انتظام هندسی جدید خانه، ستون میان عرصه‌ی عمومی به صورت بصری در مرز میان فضاها هضم شد و با سامان‌دهی تراس قدیمی و تعبیه یک تراس جدید در جبهه غربی، امکان نورگیری از تمام جبهه غربی ساختمان برای واحد فراهم شد.

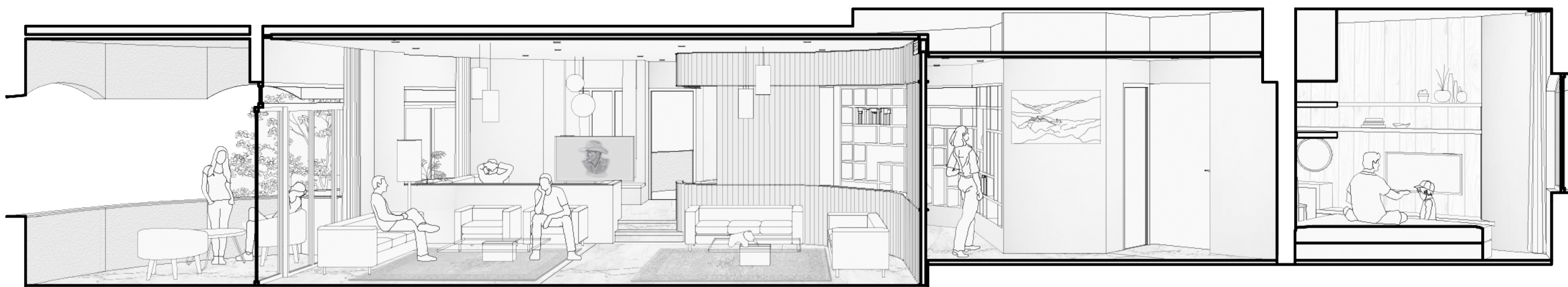
در نهایت، این پروژه کوششی ست برای تعریف سیستمی لایه‌مند از تجربه‌های فضایی در خانه؛ جایی که مرزها به جای آن که ایستا و قطعی باشند، انعطاف‌پذیر و تجربه‌پذیر شده‌اند، و ساختار فضایی به جای تفکیک، در پی گفت‌وگوی بین لایه‌هاست.



سناریوی حرکت سیال در میان فضاها



شکل گیری طرح



برش الف-الف

مقیاس ۱:۵۰





بوش ب-ب

مقیاس ۱:۵۰



View 1



بوش ج-ج